



Plan des infrastructures d'eau potable (PIEP)

Plan n° **14F009-32-01**

Commune de Ponthaux



Plan d'ensemble PIEP

Situation

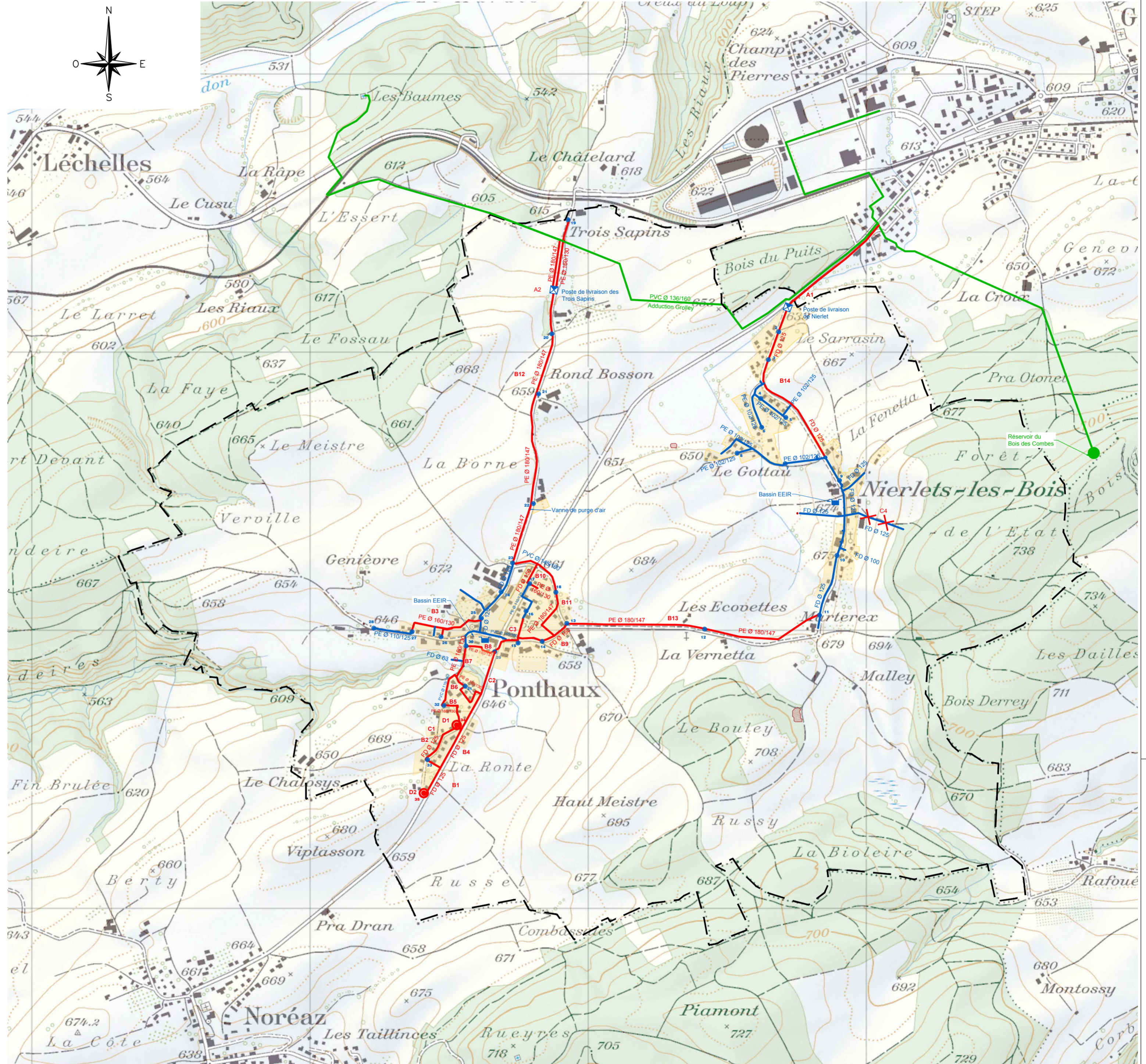
Echelle 1:10'000



| Version | Date | Prod. | CP | Appr. | Format |
|---------|------------|-------|----|-------|---------|
| base | 25.04.2017 | AMB | JH | . | 45 x 63 |
| A | . | . | . | . | . |
| B | . | . | . | . | . |

RWB Fribourg SA
Route de Chésalles 21b
1723 Marly
T +41 58 220 39 60
F +41 58 220 38 99
marly@rwb.ch
www.rwb.ch

Y:\2014\14F009\07_Plan32_Projet_couvrage1_DAO_CAD\14F009_32-01_PIEP.dwg/Présentation1



Légende:

- Installations existantes propres (IEP)
- Installations existantes de tiers (IET)
- Installations planifiées (IP)

installations:

- Réservoir
- Chambre de liaison avec livraison unitaire
- Hydrant numéro pression
- Bassin d'eau d'extinction indépendant du réseau (EEIR)

Autres éléments:

- Zones à bâtir
- Sites pollués
- Limite communale